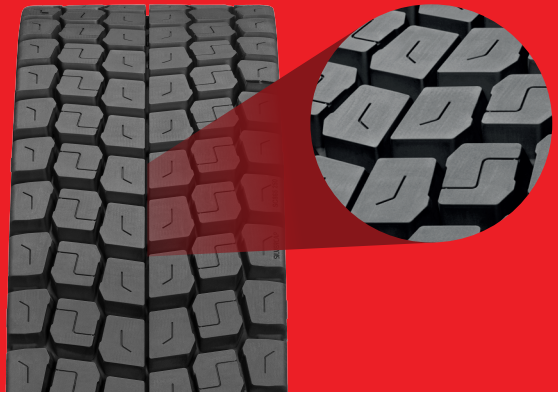


SC 865

Piso Pavimentado
Eje Motriz
Media y Larga Distancia



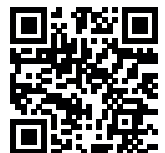
CARACTERÍSTICAS

Banda de alto rendimiento con dirección de rodadura, proporciona la mejor respuesta de tracción y conducción.

DATOS TÉCNICOS

N#	Ancho		Profundidad		Peso/m/Lbs./Pies			Peso/unit/Lbs.		Neumático recomendado	Tamaño	Largo	
	mm	In	mm	In	kg/m	Lbs/m	Lbs/ft	kg	Lbs			mm	ft
9.5	240	9 4/8	20	25/32	5,13	11,31	3,45	16,02	35,32	275/80R22.5	P	3.120	10,236
9.5	240	9 4/8	20	25/32	5,13	11,31	3,45	16,28	35,89	295/80R22.5	M	3.170	10,400
9.5	240	9 4/8	20	25/32	5,13	11,31	3,45	16,84	37,13	12R22.5 315/80R22.5 11R24.5	E	3.280	10,761
10	250	9 7/8	20	25/32	5,35	11,79	3,60	17,13	37,77	295/80R22.5	M	3.200	10,499
10	250	9 7/8	20	25/32	5,35	11,79	3,60	17,71	39,04	315/80R22.5	E	3.310	10,859
10.5	260	10 2/8	20	25/32	5,56	12,26	3,74	17,73	39,09	295/80R22.5	M	3.190	10,466
10.5	260	10 2/8	20	25/32	5,56	12,26	3,74	18,40	40,57	315/80R22.5	E	3.310	10,859
11	270	10 5/8	20	25/32	5,78	12,74	3,89	18,39	40,54	295/80R22.5	M	3.180	10,433
11	270	10 5/8	20	25/32	5,78	12,74	3,89	19,15	42,22	315/80R22.5	E	3.310	10,859

BANDAS PRECURADAS - SILVERCAP



WWW.SILVERCAP.NET